

# Welke regelingen zijn er?

## Regeling bij een vermoeden van een misstand

### Voor wie?

Persoon die in werkgerelateerde context in aanraking is gekomen met TNO.  
Van een werknemer tot leveranciers, sollicitanten etc.

### Voor wat?

1. een Schending of een gevaar voor Schending van het Unierecht of
2. een handeling of nalatigheid waarbij het maatschappelijk belang in het geding is.

Het maatschappelijk belang is in ieder geval in het geding indien de handeling of nalatigheid niet enkel persoonlijke belangen raakt en er sprake is van oftewel een patroon of structureel karakter dan wel de handeling of nalatigheid ernstig of omvangrijk is. Denk hierbij aan interne regels die een concrete verplichting inhouden en die op grond van een wettelijk voorschrift voor TNO gelden dan wel door TNO zijn vastgesteld, zoals de wetenschappelijke of zakelijke integriteitnormen uit de NGWI of de TNO code. Ook kan worden gedacht aan zaken die een gevaar voor de volksgezondheid, voor de veiligheid van personen, voor de aantasting van het milieu of voor het goed functioneren van de openbare dienst of een onderneming als gevolg van een onbehoorlijke wijze van handelen of nalaten opleveren.

### Waar melden?

Intern: Meldpunt Integriteit.  
Extern: externe instanties, zoals het Huis voor Klachtenluiders etc. (zie artikel 1.4 Regeling).



## Individuele klachtenregeling

Medewerker van TNO.

Een klacht over een gedraging in strijd met:

- bepalingen uit je arbeids overeenkomst;
- binnen TNO geldende richtlijnen en gebruikelijke procedures;
- binnen TNO geldende gedragsregels; of
- ongewenste omgangsvormen.

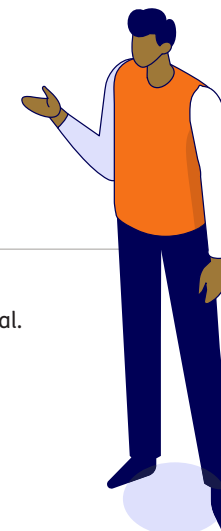
Vooroverleg met leidinggevende.  
Daarna mogelijkheid voor klacht bij Managing Director of Centrale klacht-adviescommissie (CKAC).

## Externe klachtenregeling

Een derde (niet werkzaam voor TNO).

Klacht over de manier waarop TNO of een (bestuurs)orgaan van TNO, of een persoon werkzaam onder verantwoordelijkheid van TNO, zich in een bepaalde gelegenheid heeft gedragen tegenover derden.

Raad van Bestuur,  
t.a.v. Corporate Legal.



Één van de mogelijkheden om te melden is via de **Regeling bij het vermoeden van een misstand**. In deze visualisatie kan je zien wat je tijdens de behandeling van de melding kan verwachten.

### Principes

- Vertrouwelijke omgang met informatie.
- Informatie, advies en ondersteuning voor betrokkenen.
- Bescherming tegen benadeling van betrokkenen.
- Onafhankelijk Meldpunt Integriteit.

